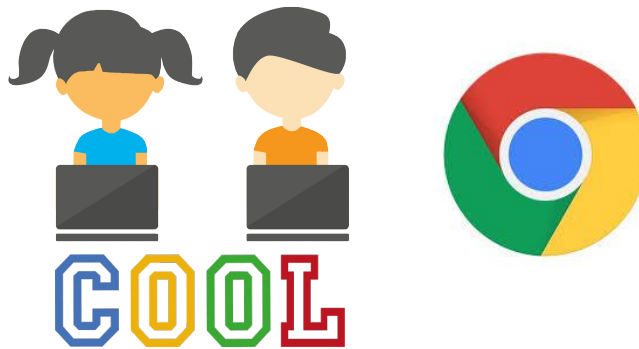


# Thuis inloggen bij COOL met Chrome



## Inhoudsopgave



### Ga direct naar:

#### **Account toevoegen Chrome**

Wat gaan we doen?

Wat is Chrome?

Open Chrome

Synchronisatie inschakelen

Inloggen met je school account

Gegevens koppelen

Ga naar COOL

Klaar!

#### **Meerdere personen**

Wat als ik broers en zussen heb?

Wisselen tussen personen (1)

Wisselen tussen personen (2)

Makkelijk wisselen tussen personen!

#### **Account verwijderen**

Wat als ik mijn account wil verwijderen?

#### **Inloggen op een Chromebook van school:**

Inloggen met een Chromebook van school

## Wat gaan we doen?



Door de stappen die we nu gaan doen, zorgen we dat je thuis (op jouw eigen computer) bij je schoolaccount kunt.

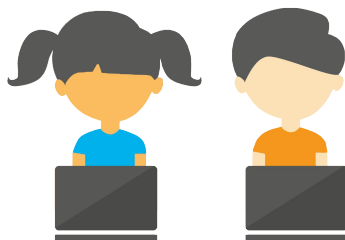
Zo hoef je niet elke dag weer in te loggen met je schoolaccount. Super handig!

Wat heb je nodig?

- Een computer
- Je school login gegevens

Weet je niet wat je login gegevens zijn?  
Die kun je via school krijgen.

Heb je van school een Chromebook gekregen?  
Dan kun je direct door naar [deze pagina](#)!



terug naar  
Inhoudsopgave

## Wat is Chrome?



Gebruik jij al 'Chrome' om thuis op internet te gaan?

Top!  
Dan kun je direct verder!



Wat is 'Chrome'?

Het is een internet 'browser' waarmee je het internet op kan. Deze is gemaakt door Google en werkt om die reden goed samen met de Google Accounts die je op school gebruikt.

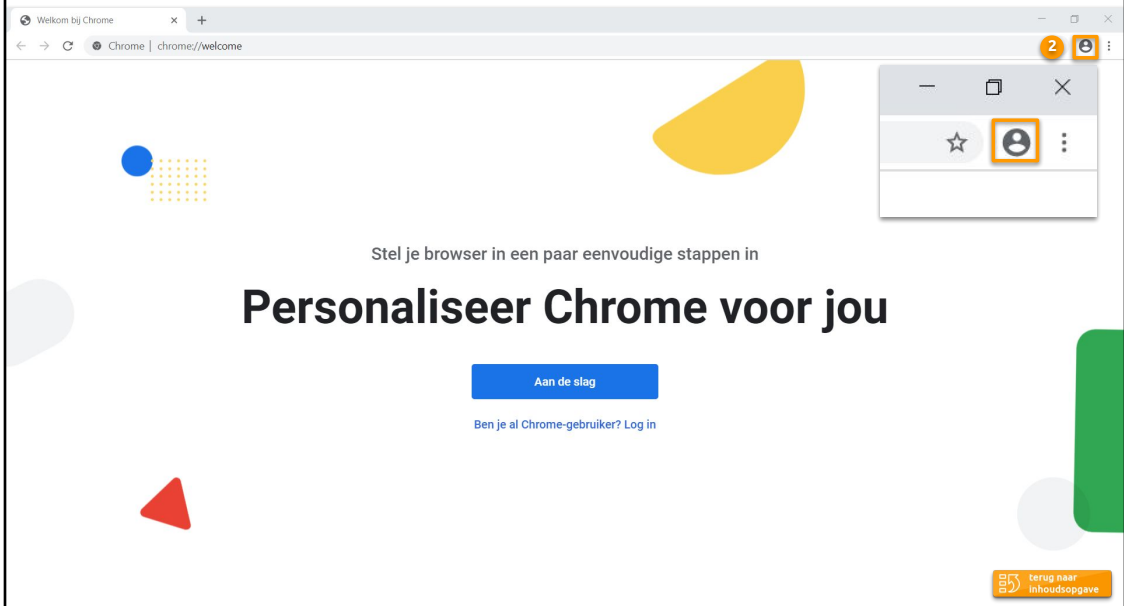
Wil je Chrome installeren?  
Klik dan [hier](#)

terug naar  
Inhoudsopgave

## Open Chrome



1. Open een internet venster voor Chrome
2. Ga naar het icoon naast de: 



Stel je browser in een paar eenvoudige stappen in

### Personaliseer Chrome voor jou

[Aan de slag](#)

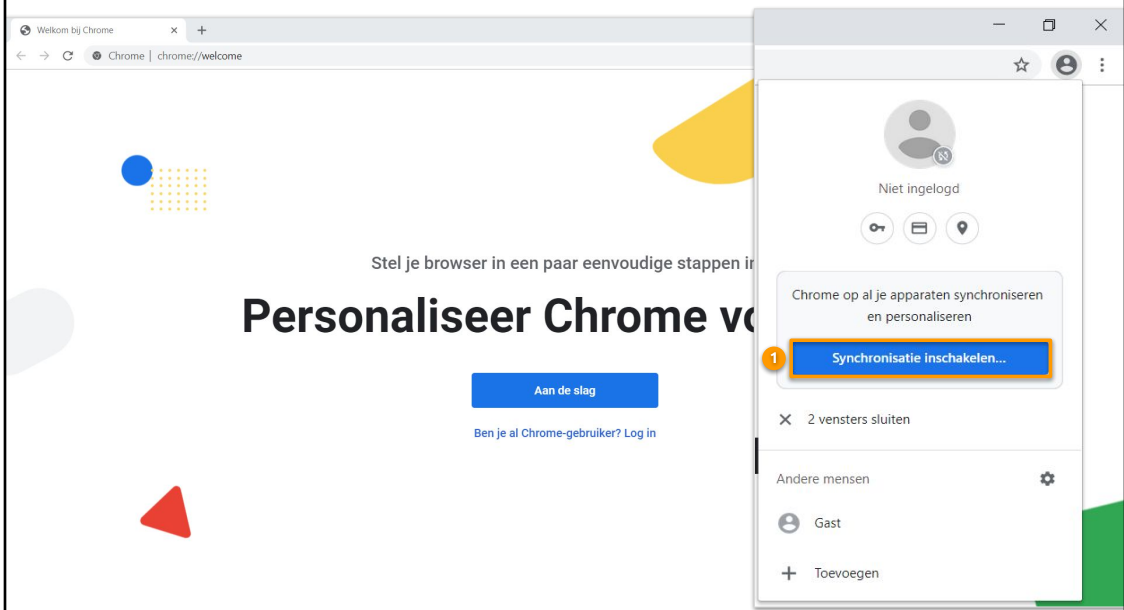
Ben je al Chrome-gebruiker? [Log in](#)

[terug naar inhoudsopgave](#)

## Synchronisatie inschakelen



1. Klik op de blauwe knop 'Synchronisatie inschakelen'



Stel je browser in een paar eenvoudige stappen in

### Personaliseer Chrome voor jou

[Aan de slag](#)

Ben je al Chrome-gebruiker? [Log in](#)

Niet ingelogd

[Synchronisatie inschakelen...](#)

2 vensters sluiten

Andere mensen

Gast

Toevoegen

## Inloggen met je school account



1. Typ het e-mailadres
2. Klik op 'Volgende'
3. Typ het wachtwoord
4. Klik op 'Volgende'
5. Het COOL portaal wordt direct geopend

Google

### Inloggen bij Chrome

Log in met je Google-account om je bladwijzers, wachtwoorden, geschiedenis en andere instellingen op al je apparaten te gebruiken

1 E-mailadres of telefoonnummer

[E-mailadres vergeten?](#)

Niet jouw computer? Gebruik de gastmodus om privé in te loggen. [Meer informatie](#)

[Account maken](#) **2 Volgende**

terug naar Inhoudsopgave

## Gegevens koppelen



1. Klik op 'Gegevens koppelen'
2. Klik op 'Ja, inschakelen'

Wil je je Chrome-gegevens aan dit account koppelen?

Dit account wordt beheerd door cloudwiser.nl.

Je logt in op een beheerd account waarmee de eigenaar van dat account beheer krijgt over je Google Chrome-profiel. Je Chrome-gegevens zoals je apps, bladwijzers, geschiedenis, wachtwoorden en andere instellingen worden permanent gekoppeld aan fabiangondel@cloudwiser.nl. Je kunt deze gegevens verwijderen via het Google Accounts Dashboard, maar je kunt deze gegevens niet koppelen aan een ander account. Je kunt ook een nieuw profiel maken om je bestaande Chrome-gegevens gescheiden te houden. [Meer informatie](#)

**1 Gegevens koppelen** Een nieuw profiel maken Annuleren

### Synchronisatie inschakelen?

Je bladwijzers, wachtwoorden, geschiedenis en meer synchroniseren op al je apparaten

Google kan je geschiedenis gebruiken om Google Zoeken, advertenties en andere Google-services te personaliseren

Je kunt altijd in de instellingen bepalen wat je wilt synchroniseren.

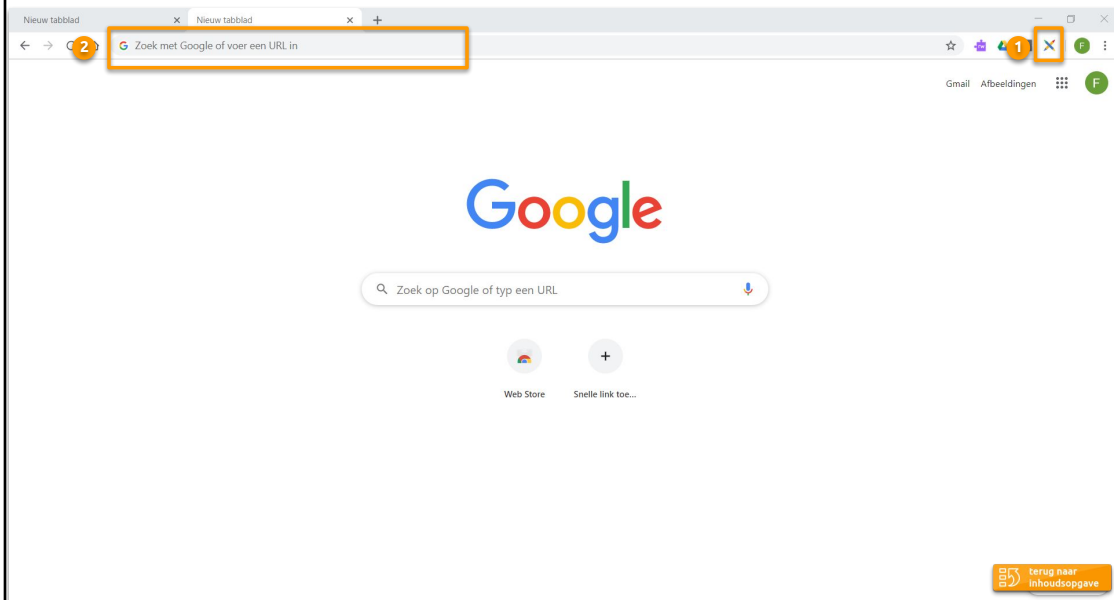
Instellingen **2 Ja, inschakelen** Annuleren

terug naar Inhoudsopgave

## Ga naar COOL



1. Klik op , of:
2. Ga naar 'cool.cloudwise.nl'



## Klaar!



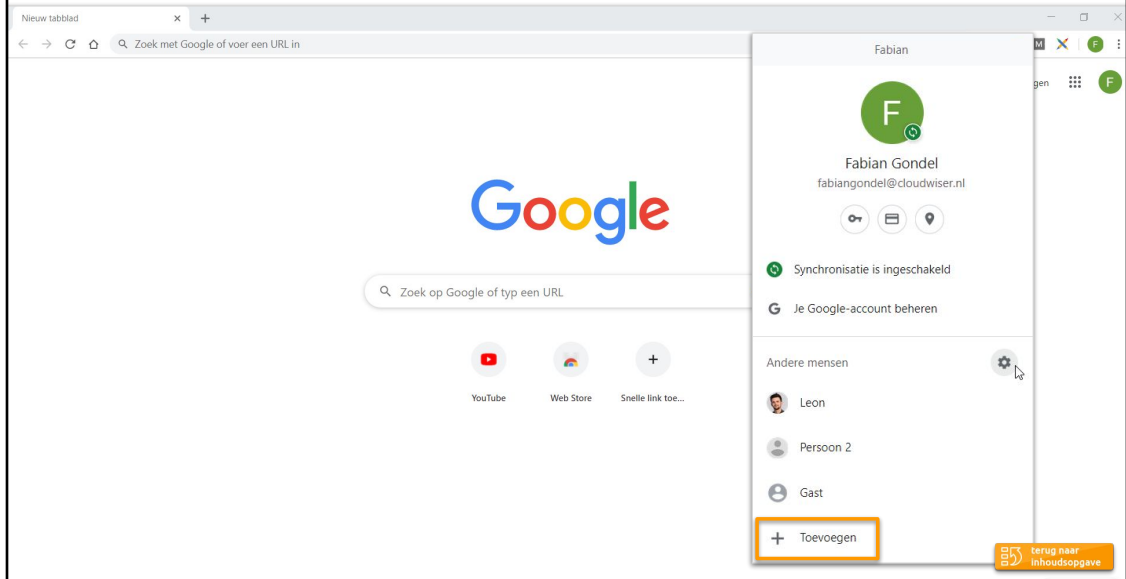
Dat was het al!  
Je bent nu klaar om makkelijk met je schoolaccount aan de slag te gaan.



## Wat als ik broers of zussen heb?



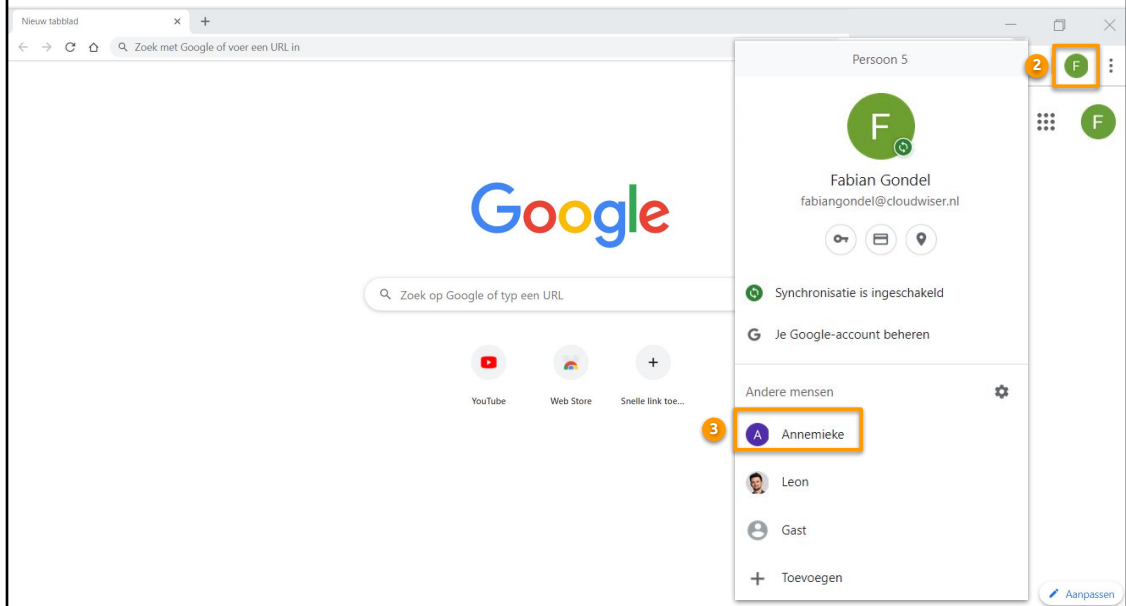
Misschien ben je niet de enige die achter de computer moet werken voor school. Als je van bijvoorbeeld je broers of zussen ook accounts wilt toevoegen, dan klik je op **'Toevoegen'**, daarna volg je de stappen die we net al gedaan hebben vanaf **"Inloggen met je school account"**



## Wisselen tussen personen (1)



1. Wanneer je ze hebt toegevoegd zie je meer mensen om uit te kiezen
2. Klik op het rondje met je **'Voorletter'**
3. Klik daarna op een andere naam



## Wisselen tussen personen (2)



1. Je ziet nu de andere initiaal!
2. Ik kan nu dus snel wisselen tussen personen.

Cloudwise - Training Cloudwiser x +

cloudwise-portal.appspot.com/#/apps/

Training Cloudwiser Trainingen

Om scholen zoveel mogelijk te ondersteunen, verzamelen we alle relevante informatie, handleidingen en andere materialen op één plek. Wil je op de hoogte blijven over leren en lesgeven op afstand met COOL, volg dan deze pagina.

COOL Applicaties Groepen Prikbord Meekijken Rooster Classroom

Applicaties: Favorieten

Zoeken

Google Drive Google Classroom Google Mail Cloudwiser Google Chrome Canvas ... Google Agenda

Google Presentation (S... Google Earth Kahoot Cito digitale eindtoets ... Gynzy Kids Digiprevent

terug naar inhoudsopgave

## Kan ik zo makkelijk wisselen tussen profielen?



Ja! Het is super makkelijk!



Elke dag  
opnieuw inloggen



Snel naar  
je  
account kunnen!

imgflip.com

## Wat als ik mijn account wil verwijderen?



Wanneer je niet meer het account op je computer wilt hebben, kun je door de volgende stappen te volgen het schoolaccount weer verwijderen

terug naar  
Inhoudsopgave

## Mijn account verwijderen (1)



1. Klik op het rondje met je 'Voorletter'
2. Klik daarna op het 'Instellingen'

Nieuw tabblad x +

← → ↻ 🏠 🔍 Zoek met Google of voer een URL in

Google

🔍 Zoek op Google of typ een URL

YouTube Web Store Snelle link toe...

Fabian

F

Fabian Gondel  
fabiangondel@cloudwiser.nl

🔑 📧 📍

🟢 Synchronisatie is ingeschakeld

🔧 Je Google-account beheren

Andere mensen

👤 Leon

👤 Persoon 2

👤 Gast

+ Toevoegen

Aanpassen



## Mijn account verwijderen (2)



1. Klik op de drie bolletjes
2. Klik daarna op 'Deze persoon verwijderen'
3. Klik daarna nog een keer op 'Deze persoon verwijderen'

Google Chrome



## Account verwijderd!



Je account staat nu niet meer op de computer, als je hem toch weer op wilt zetten, gebruik je gewoon weer deze handleiding!



terug naar inhoudsopgave

# Met een Chromebook van school: Ga naar het COOL portaal



1. Klik op de blauwe tekst 'Inloggen met een ander account'
2. Typ het e-mailadres
3. Klik op volgende
4. Typ het wachtwoord
5. Klik op inloggen

COOL wordt geopend en je Google account is gekoppeld

Training Cloudwisers Trainingen

COOL Applicaties Groepen Prikbord Meekijken Rooster Classroom

Applicaties: Favorieten

Zoeken

Cloudwiser Support mijnKlas (Basispoort) Bas Gaat Digitaal iPockets Gynzy Kids

terug naar inhoudsopgave